



## لغات و اصطلاحات دندانسازی

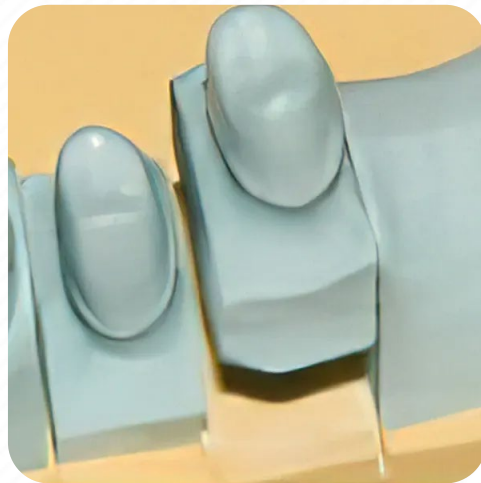


سلام عرض می‌کنم خدمت شما همراهان عزیز لابراتوار های دنت.

اینفوگرافیک و عکس نوشته‌هایی در خصوص لغات و اصطلاحات پروتزهای دندانی در کانال تلگرام قرار داده بودیم که با استقبال شما عزیزان همراه بود. به همین جهت تصمیم گرفتیم تا این روند را به صورت سریالی و تکمیلی در وب سایت ادامه دهیم.

در **کانال تلگرام های دنت** تنها قسمتی از این مطالب قرار داده می‌شود.

لغات و اصطلاحات دندانسازی و پروتزهای دندانی در دو بخش **کلینیکی** و **لابراتواری** دنبال می‌شود که در این مقاله سعی داریم به آن‌ها بپردازیم.



### Die

- بازسازی مثبت از فرم آماده سازی شده دندان.
- معمولاً جزء متحرک مدل ریخته شده می باشد.



die spacer

ماده ای که به منظور تامین فضا برای ماده چسباننده (سیمان)، بر روی دای آغشته می شود.



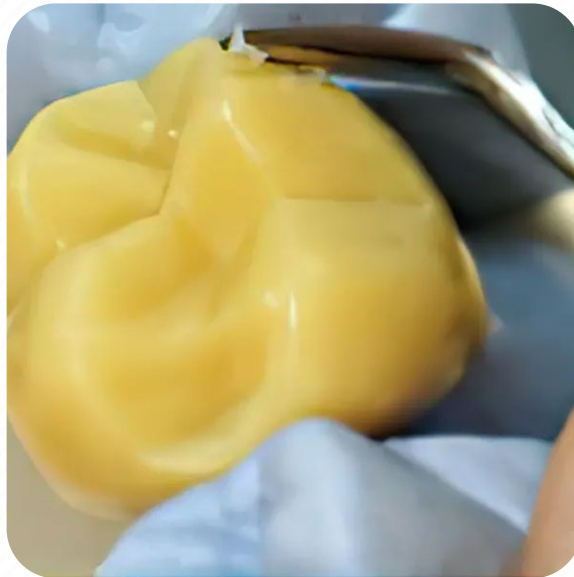
dowel pin

- یک پین فلزی که در استون گست برای برداشتن مقاطع دای و گذاشتن آن ها به طور دقیق در محل اصلی خود استفاده می شود.



## devest

- حذف ریختگی انجام شده از ماده احاطه کننده
- باز کردن یک ریختگی یا پروتز از ماده اینوستمنت



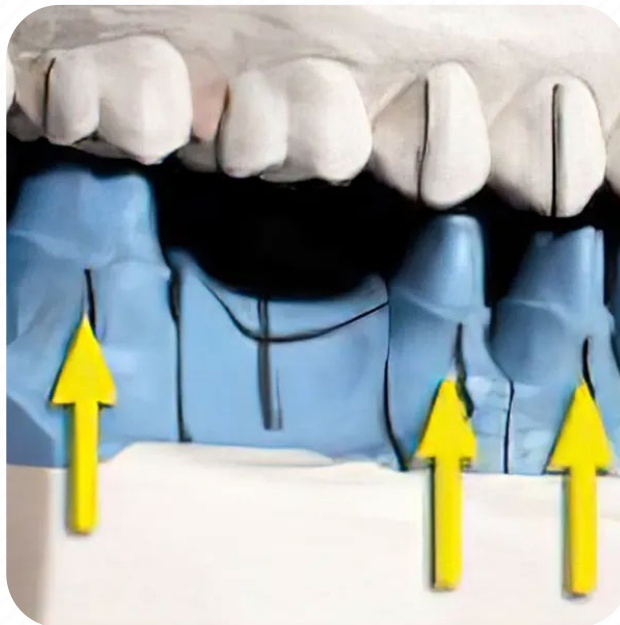
## carve

- ساخت شکل مورد نظر از جسمی جامد با بریدن و تراشیدن



## ingot

- یک توده از فلز که در یک شکل و اندازه مناسب برای نگهداری ریخته می شود و می تواند برای ریخته گری های بعدی دوباره ذوب شود. (شمش)



## abutment tooth

- دندان هایی که به عنوان تکیه گاه در تامین گیر پروتزهای دندانی نقش دارند.
- در بریج ها به دندان های تراش خورده و در پارسیل های متحرک دندان هایی که کلاسه ها به آن متصل می شود گفته می شود.

از طریق دکمه زیر می‌توانید با انواع پروتز دندان آشنا شوید.

انواع پروتز دندان



## Caliper

- ابزاری مدرج جهت اندازه‌گیری ضخامت و قطر



## abutment driver

- هر وسیله دستی که معمولاً به طور اختصاصی برای سهولت قرار دادن و محکم کردن یک اباتمنت بر روی قسمت فوقانی یک ایمپلنت ساخته شده است.

از طریق دکمه زیر می‌توانید با اجزا کلینیکی و لابراتواری ایمپلنت آشنا شوید.

اجزا کلینیکی و لابراتواری ایمپلنت

در این مقاله سعی کردیم تعدادی از لغات و اصطلاحات دندانسازی را شرح دهیم.

لازم به ذکر است که مجموعه‌ی های دنت برای همکاران و علاقه‌مندان به رشته‌ی دندانسازی [کتاب اطلس لغات و اصطلاحات دندانسازی](#) را منتشر کرده است.